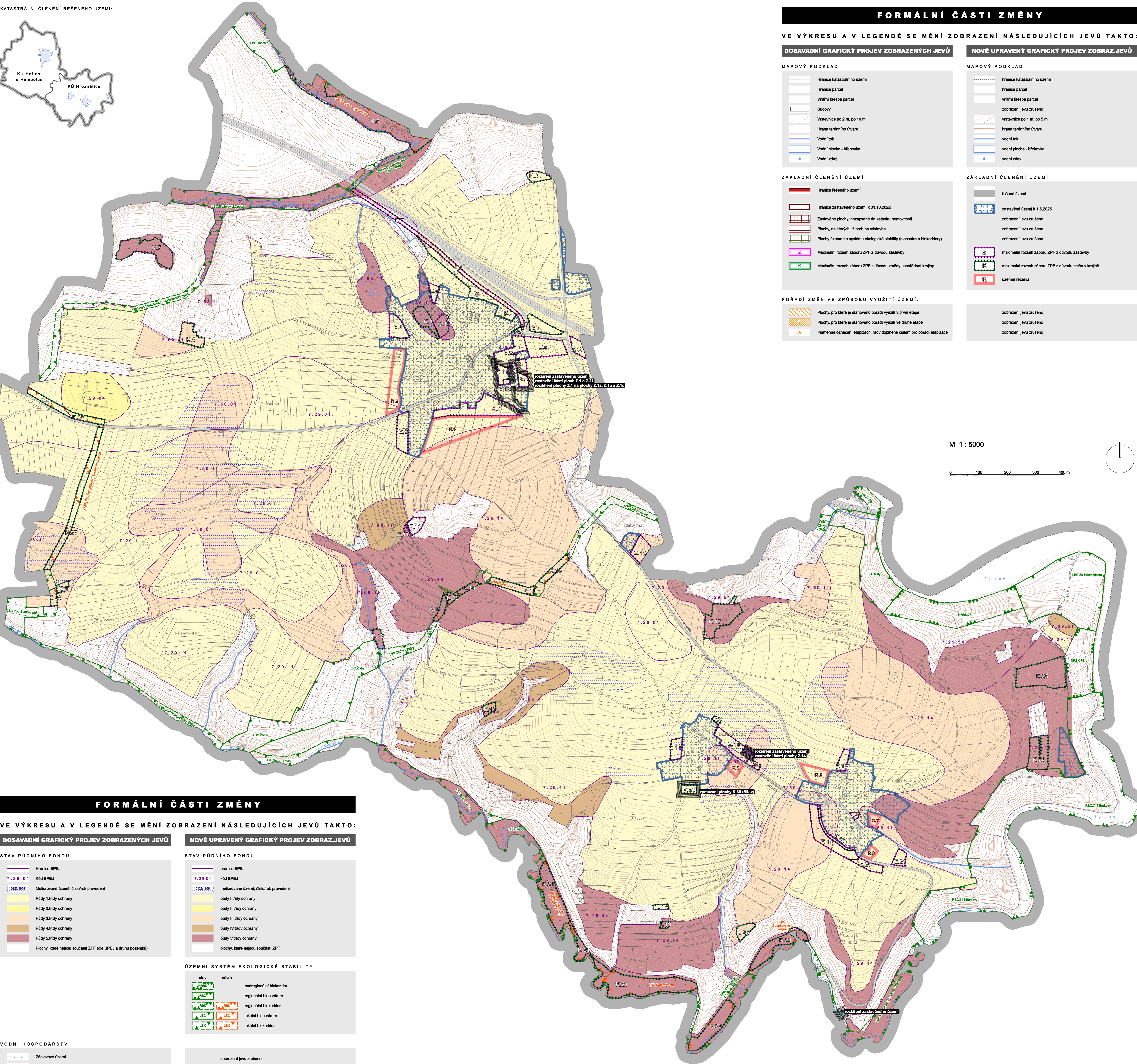


KATASTRÁLNÍ ČLENĚNÍ ŘEŠENÉHO ÚZEMÍ:



FORMÁLNÍ ČÁSTI ZMĚNY

VE VÝKRESU A V LEGENDĚ SE MĚNÍ ZOBRAZENÍ NÁSLEDUJÍCÍCH JEVŮ TAKTO:

DOSAVALDNÍ GRAFICKÝ PROJEV ZOBRAZENÝCH JEVŮ

STAV PŮDNÍHO FONDU

- Hranice BPEJ
- Kód BPEJ
- Meliorované území, číselník provedení
- Plochy I. třídy ochrany
- Plochy II. třídy ochrany
- Plochy III. třídy ochrany
- Plochy IV. třídy ochrany
- Plochy V. třídy ochrany
- Plochy, které nejsou součástí ZPF (dle BPEJ a druhu pozemků)

NOVĚ UPRAVENÝ GRAFICKÝ PROJEV ZOBRAZ.JEVŮ

STAV PŮDNÍHO FONDU

- hranice BPEJ
- kód BPEJ
- meliorované území, číselník provedení
- plochy I. třídy ochrany
- plochy II. třídy ochrany
- plochy III. třídy ochrany
- plochy IV. třídy ochrany
- plochy V. třídy ochrany
- plochy, které nejsou součástí ZPF

ÚZEMNÍ SYSTÉM EKOLOGICKÉ STABILITY

- stav
- návrh
- nadregionální biokoridor
- regionální biocentrum
- regionální biokoridor
- lokální biocentrum
- lokální biokoridor

VODNÍ HOSPODÁŘSTVÍ

- Záplavové území
- PHO vodního zdroje - I. stupně
- PHO vodního zdroje - II. stupně vnitřní
- PHO vodního zdroje - II. stupně vnější

DOPRAVNÍ INFRASTRUKTURA

- Dálnice
- Silnice III. třídy

zobrazení jevu zrušeno

zobrazení jevu zrušeno

zobrazení jevu zrušeno

DOPRAVNÍ INFRASTRUKTURA

- stav
- návrh
- dálnice
- silnice III. třídy

VĚCNÉ ČÁSTI ZMĚNY

VĚCNĚ UPRAVOVANÉ PLOCHY:

- hranice ploch, které jsou touto změnou věcně upravovány
- abecední popis věcných úprav

FORMÁLNÍ ČÁSTI ZMĚNY

VE VÝKRESU A V LEGENDĚ SE MĚNÍ ZOBRAZENÍ NÁSLEDUJÍCÍCH JEVŮ TAKTO:

DOSAVALDNÍ GRAFICKÝ PROJEV ZOBRAZENÝCH JEVŮ

MAPOVÝ PODKLAD

- Hranice katastrálního území
- Hranice parcel
- Vnitřní kresba parcel
- Budovy
- Vrstevnice po 2 m, po 10 m
- Hrana terénního útvaru
- Vodní tok
- Vodní plocha - břehovka
- Vodní zdroj

ZÁKLADNÍ ČLENĚNÍ ÚZEMÍ

- Hranice řešeného území
- Hranice zastavěného území k 31.10.2022
- Zastavěné plochy, nezapočítané do katastru nemovitostí
- Plochy, na kterých již probíhá výstavba
- Plochy územního systému ekologické stability (biocentra a biokoridory)
- Maximální rozsah záboru ZPF z důvodu zástavby
- Maximální rozsah záboru ZPF z důvodu změny uspořádání krajiny

PORADÍ ZMĚN VE ZPŮSOBU VYUŽITÍ ÚZEMÍ:

- Plochy, pro které je stanoveno pořadí využití v první etapě
- Plochy, pro které je stanoveno pořadí využití ve druhé etapě
- Písmenné označení etapizační řady doplněné číslem pro pořadí etapizace

NOVĚ UPRAVENÝ GRAFICKÝ PROJEV ZOBRAZ.JEVŮ

MAPOVÝ PODKLAD

- hranice katastrálního území
- hranice parcel
- vnitřní kresba parcel
- zobrazení jevu zrušeno
- vrstevnice po 1 m, po 5 m
- hrana terénního útvaru
- vodní tok
- vodní plocha - břehovka
- vodní zdroj

ZÁKLADNÍ ČLENĚNÍ ÚZEMÍ

- řešené území
- zastavěné území k 1.6.2025
- zobrazení jevu zrušeno
- zobrazení jevu zrušeno
- zobrazení jevu zrušeno
- maximální rozsah záboru ZPF z důvodu zástavby
- maximální rozsah záboru ZPF z důvodu změn v krajině
- územní rezerva

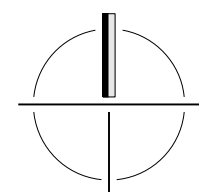
zobrazení jevu zrušeno

zobrazení jevu zrušeno

zobrazení jevu zrušeno

M 1 : 5000

0 100 200 300 400 m



ODŮVODNĚNÍ ZMĚNY Č.4

ÚZEMNÍHO PLÁNU HOŘICE

B4 **VÝKRES PŘEDPOKLÁDANÝCH ZÁBORŮ PŮDNÍHO FONDU**

PORÍZOVATEL
MĚSTSKÝ ÚŘAD HUMPOLCE, Stavební úřad
Gottl. náměstí 235, 396 22 Humpolec
e-mail: ured@maso-humpolec.cz

OBJEDNATEL
OBEC HOŘICE
Hofice 47, 39501 Humpolec
IČO: 00248223
e-mail: horice@vo.cz

ZHOVITEL
ING. ARCH. MARTIN DOBIÁŠ
Nad Žbáhem 998, 880 01 Havlíčkův Brod; IČO: 71886544
Ing. arch. Martin Dobáš, Ing. arch. Tomáš Bláhovský
tel: 729 360 985
e-mail: projektozdobas@centrum.cz
ETAPA
DATUM
prosince 2023

otisk autorizačního razítka